

Životní pojištění se vyplácí každému

Rozhodně bych doporučil životní pojištění každému, protože by podle mého názoru mělo být součástí života moderního člověka. Životní pojištění totiž spojuje jedinečným způsobem pojistnou ochranu a spoření. Nejrozšířenější pojištění pro případ smrti nebo dožití, které je základem různých typů životního pojištění, umožňuje chránit rodinu a osoby blízké přinejmenším finančně v případě pojistné události a zároveň výhodně investovat do budoucnosti. Hlavním rysem tedy je zabezpečení pojištěného a jeho blízkých a současně jde o velmi bezpečný způsob investování peněz včetně zaručeného zúročení. A zdůrazníme, že garantovaná úroková míra činí 3-4 procenta a je každý rok zvyšována o podíl na zisku. Zhodnocení je tedy vyšší než například na termínovaném vkladu v bance.



Od loňského roku lze navíc prostřednictvím vhodně zvoleného životního či důchodového pojištění ušetřit na daních, respektive snížit si o zaplacené pojistné daňový základ, a to až o 12 000 Kč ročně. Zmíněné podmínky jsou: pojištění musí být rezervotvorné (s tzv. spořicí složkou), musí být uzavřeno minimálně na pět let a k výplatě pojistné částky musí dojít, když klient dosáhne alespoň 60 let věku. Jinými slovy, daňovou výhodu může využít ten, kdo své pojištění koncipuje tak, aby si zvýšil příjmy v důchodovém věku. Záleží na výši příjmu, aby bylo možné spočítat, kolik konkrétní člověk na daních ušetří. Může jít až o 4000 Kč ročně, a to už stojí za zamyšlení.

Kromě zabezpečení pojistnou ochranou, daňových výhod a zajímavého zhodnocení vložených prostředků mluví ve prospěch životního pojištění také bezpečnost celého systému. Tu podtrhuje finanční stabilita pojišťoven působících na našem trhu. Investování a správa peněz, které pojišťovny přijímají od klientů v rámci životního pojištění, jsou pod přísnou kontrolou dozoru ministerstva financí. Stejně tak finanční zdraví a solventnost každé pojišťovny. Nový zákon o pojištnictví garantuje bezpečnost tohoto systému a zaručuje stejnou ochranu peněz klientů jako kupříkladu v EU. Životní pojistka je velmi bezpečnou investicí s nižší likviditou, avšak nadstandardním zhodnocením. K tomu však musíme připočítat, že kryje řadu životních rizik. Každý klient si navíc může koncipovat pojištění zcela dle své vůle a z široké nabídky si vybrat také například krytí rizika úrazu, vážného onemocnění, dlouhodobého pobytu v nemocnici či pracovní neschopnosti.

Všechny tyto argumenty společně vedly a vedou k tomu, že obliba životního pojištění v ČR rok od roku stoupá. Předepsané pojistné z životního pojištění dosáhlo v loňském roce objemu přes 28 miliard korun, což představuje meziroční nárůst o 24,6 %. Podíl životního pojištění na celkovém předepsaném pojistném členu ČAP se tak zvýšil z 32,9 % v roce 2000 na 35,8 % v roce 2001. Ukazuje se, že občané ve větší míře chápou význam životního pojištění zejména pro zabezpečení ve stáří, a navíc výsledky roku 2001 prokázaly, že příznivé zapůsobily daňové výhody pro soukromé životní pojištění.

Vladimír Mráz

prezident České asociace pojišťoven, předseda představenstva Kooperativa, pojišťovna, a. s.

Pojištění nabývá na důležitosti v životě každého člověka

V České republice bylo na konci roku 2001 v platnosti téměř 20 milionů dlouhodobých pojistných smluv. Předepsané pojistné v loňském roce činilo celkem 79,2 miliardy korun. Pro běžného občana jsou to možná trochu nepředstavitelná čísla, ale zřejmě ho až tak nepřekvapí vzhledem k tomu, že pojištění je vlastně každodenní součástí našeho života. Sama o sobě však tato čísla mnoho neříkají. Zajímavé informace jistě získáme, podíváme-li se na ně podrobněji, budeme-li sledovat jejich vývoj za několik posledních let a porovnávat je s hodnotami ve vyspělých evropských zemích. Pak zjistíme, že i v oblasti pojištění směřuje Česká republika do Evropy, ale rozhodně tam dosud není. V dalších letech bude hrát pojištění v životě každého z nás ještě důležitější roli. Abychom mohli maximálně využívat možnosti, které nám jednotlivé pojistné produkty dávají, měli bychom se o nich především co nejvíce dozvědět.

Rizika jsou všude kolem nás, i když si to mnohdy neradi připouštíme. Nemusí jít jenom o ohrožení života či zdraví, škodu na havarovaném automobilu, vykradeném bytě, domku nebo chatě zničené požárem či povodní. Může se jednat například o snížení našich příjmů při odchodu do důchodu nebo dlouhodobé nemoci. Většina lidí v České republice je sice pojištěna, ale ne vždy v dostatečném rozsahu. Často také při sjednávání pojištění není pamatováno na všechny okolnosti, které mohou nastat.

Pojištěnost dále poroste

Celková pojištěnost, vyjadřující poměr předepsaného pojistného k hrubému domácímu produktu, v České republice trvale roste. Zatímco roku 1991 činila 2 %, v roce 2001 již 3,7 %. Přesto je tato hodnota více než dvakrát nižší v porovnání s průměrnou výší tohoto ukazatele v zemích Evropské unie (přibližně 8 % v roce 2000).

Druhým globálním ukazatelem, který vyjadřuje vyspělost ekonomiky a stupeň rozvoje pojistného trhu, je podíl životního pojištění na celkovém předepsaném pojistném. Ten v roce 2001 vzrostl proti předchozímu roku o 2,9 % a dosáhl výše 35,8 %. V zemích EU však v roce 2000 průměrný podíl životního pojištění na celkovém předepsaném pojistném dosáhl 63,5 %. V porovnání se zeměmi EU tedy – i přes uplynulý pozitivní vývoj – v nejdůležitějších parametrech neustále zaostáváme.

Lze očekávat, že podíl životního pojištění na celkovém předepsaném pojistném bude u nás i nadále růst v souvislosti s jeho daňovou podporou podle zákona č. 492/2000 Sb., kterým se změnil zákon č. 586/1992 Sb., o daních z příjmů.

Zákazník má z čeho vybírat

Na konci roku 2001 působilo na českém pojistném trhu na základě povolení ministerstva financí 41 pojišťoven. Z nich 30 (s více než 98 % tržního podílu) je sdru-

ženo v České asociaci pojišťoven (ČAP). Jejím úkolem je zejména spoluvytvářet příznivé podmínky pro rozvoj pojištnictví a zvyšování kvality služeb, prosazovat dodržování etických pravidel soutěže všemi účastníky a být v potřebných případech iniciátorem legislativních změn.

Charakteristickým rysem vývoje v roce 2001 bylo rozšiřování nabídky pojistných produktů a zkvalitňování pojistné ochrany. Podle přehledu pojistných produktů, jenž ČAP vydala v loňském roce a který vychází z klasifikace dané zákonem č. 363/1999 Sb., o pojištnictví, je na českém pojistném trhu k dispozici zhruba 250 pojištění, respektive pojišťovaných nebezpečí.

Z uvedených údajů je zřejmé, že klienti mají při výběru pojišťovny i pojistných produktů z čeho vybírat. Dostatečná možnost výběru je také u relativně nových produktů, jako je například investiční životní pojištění nebo pojištění vážných chorob, neboť se každoročně rozšiřuje počet pojišťoven, jež je provozují.

Životní pojištění je víc než jenom krytí rizika

Význam životního pojištění si mnozí z nás našetří už stačili uvědomit. Dnes je téměř zbytečné někoho přesvědčovat, že životní pojištění neznamená jen krytí rizika, ale investici, která se vyplácí, stejně jako jistotu bezpečně uložených finančních prostředků a zabezpečení rodiny pevně stanovenou částkou bez ohledu na dobu placení pojistného. Znamená ale také finanční zabezpečení v období, kdy příjem většinou již neodpovídá životnímu stylu a zvyklostem. A rovněž také úsporu na daních!

Současně jde o nástroj, který umožňuje podnikům maximalizovat daňové výhody a finančně motivovat vlastní zaměstnance.



Lze proto předpokládat, že zájem firem o životní pojištění letos opět poroste. Hlavně díky tomu, že si společnosti mohou započíst část pojistného za životní pojištění, placeného ve prospěch svých zaměstnanců, do daňově uznatelných nákladů. Kromě daňové úspory tím firmy získají možnost efektivně zvýšit čistý příjem svých zaměstnanců bez navyšování nákladů na zdravotní a sociální pojištění.

Lze tak využít najednou dvojích daňových výhod, a to jak ze životního pojištění, tak z penzijního připojištění. Stejně důležité je také to, že zaměstnavatelé dostávají do ruky nástroj, sloužící k prosazování sociální politiky firmy a ke stabilizaci pracovníků. Mnohé firmy, které již mají pozitivní zkušenosti s využíváním penzijního připojištění pro své zaměstnance, proto rozšiřují své sociální programy o životní pojištění. Zatím však jen třetina procentům pojištěných přispívá na životní pojištění zaměstnavatel. To ukazuje na vysoký potenciál, který tento segment trhu skýtá.

Velmi brzy ale bude jedním z důležitých kritérií, podle něhož si budou lidé vybírat svého budoucího zaměstnavatele, program nabízených zaměstnaneckých výhod. Životní pojištění, ať již soukromé nebo to, které budou svým zaměstnancům poskytovat firmy, tak dostane v budoucnu zcela nový rozměr. Zatím tomu ale brání poměrně nízká informovanost lidí o faktu, že některé firmy svým zaměstnancům vůbec něco podobného poskytují. Není však daleko doba, kdy naopak budou sami uchazeči o práci uvedené výhody vyžadovat.

V této souvislosti bych chtěl zdůraznit, že pojistná ochrana, zejména pokud jde o životní pojištění, u nás stále ještě není na světové úrovni (např. podíl životního pojištění na hrubém domácímu produktu v ČR dosahuje jen zhruba třetinu úrovně vyspělých zemí), a to i přesto, že nabídka klíčových produktů je již srovnatelná. Důkazem může být objem naspořených rezerv v životním pojištění, který se pohybuje okolo 100 miliard korun. Pojistné rezervy v EU však dosahují částky 3800 miliard eur. Kupříkladu u našich německých sousedů tvoří tyto rezervy dvojnásobek hrubého domácího produktu.

Ještě donedávna většina z nás pamatovala více než na životní pojištění na pojištění svého majetku. V dnešním nejistém světě je však životní pojištění určitě neméně důležité, možná dokonce důležitější.

Ladislav Bartoníček

viceprezident České asociace pojišťoven, předseda představenstva České pojišťovny, a. s.

NABÍDKA POJISTNÝCH PRODUKTŮ ČLENŮ ČESKÉ ASOCIACE POJIŠŤOVEN PRO OBČANY	pojištění osob										pojištění majetku a odpovědnosti za škody													
	pojištění pro případ smrti	kapitálové životní pojištění	důchodové pojištění	pojištění pro děti a mládež	investiční životní pojištění	úrazové pojištění	kombinované pojištění	skupinové pojištění	poj. léčebných výloh v zahraničí	pojištění vážných chorob	pojištění v případě hospitalizace	pojištění v případě nemoci	úverové pojištění	jiná pojištění	havarijní pojištění mot. vozidel	poj. odpovědnosti z provozu vozidla	poj. odpovědnosti za škodu způsobenou při výkonu povolání	jiná pojištění odpovědnosti za škodu	pojištění domácnosti	pojištění rekreační domácnosti	pojištění staveb	pojištění pro cesty a pobyt	pojištění právní ochrany	jiná majetková pojištění
AIG CZECH REPUBLIC pojišťovna, a. s.	●	●	●	●	●	●	●	●	●	●	●	●	●	●	●	●	●	●	●	●	●	●	●	●
Allianz pojišťovna, a. s.	●	●	●	●	●	●	●	●	●	●	●	●	●	●	●	●	●	●	●	●	●	●	●	●
Commercial Union, životní pojišťovna, a. s.	●	●	●	●	●	●	●	●	●	●	●	●	●	●	●	●	●	●	●	●	●	●	●	●
CREDIT SUISSE L&P POJIŠŤOVNA A.S.	●	●	●	●	●	●	●	●	●	●	●	●	●	●	●	●	●	●	●	●	●	●	●	●
Česká podnikatelská pojišťovna, a. s.	●	●	●	●	●	●	●	●	●	●	●	●	●	●	●	●	●	●	●	●	●	●	●	●
Česká pojišťovna a.s.	●	●	●	●	●	●	●	●	●	●	●	●	●	●	●	●	●	●	●	●	●	●	●	●
Česká pojišťovna ZDRAVÍ, a. s.	●	●	●	●	●	●	●	●	●	●	●	●	●	●	●	●	●	●	●	●	●	●	●	●
ČSOB Pojišťovna, a. s.	●	●	●	●	●	●	●	●	●	●	●	●	●	●	●	●	●	●	●	●	●	●	●	●
D.A.S. pojišťovna právní ochrany, a. s.	●	●	●	●	●	●	●	●	●	●	●	●	●	●	●	●	●	●	●	●	●	●	●	●
Evropská Cestovní Pojišťovna, a. s.	●	●	●	●	●	●	●	●	●	●	●	●	●	●	●	●	●	●	●	●	●	●	●	●
GENERALI Pojišťovna, a. s.	●	●	●	●	●	●	●	●	●	●	●	●	●	●	●	●	●	●	●	●	●	●	●	●
GERLING-Konzern Všeobecná pojišťovna, a.s.*	●	●	●	●	●	●	●	●	●	●	●	●	●	●	●	●	●	●	●	●	●	●	●	●
Gothaer Allgemeine Versicherung AG*	●	●	●	●	●	●	●	●	●	●	●	●	●	●	●	●	●	●	●	●	●	●	●	●
Hasičská vzájemná pojišťovna, a. s.	●	●	●	●	●	●	●	●	●	●	●	●	●	●	●	●	●	●	●	●	●	●	●	●
ING Nationale-Nederlanden	●	●	●	●	●	●	●	●	●	●	●	●	●	●	●	●	●	●	●	●	●	●	●	●
IPB Pojišťovna, a. s.	●	●	●	●	●	●	●	●	●	●	●	●	●	●	●	●	●	●	●	●	●	●	●	●
Komerční pojišťovna, a. s.	●	●	●	●	●	●	●	●	●	●	●	●	●	●	●	●	●	●	●	●	●	●	●	●
Kooperativa, pojišťovna, a. s.	●	●	●	●	●	●	●	●	●	●	●	●	●	●	●	●	●	●	●	●	●	●	●	●
KRAVAG-SACH*	●	●	●	●	●	●	●	●	●	●	●	●	●	●	●	●	●	●	●	●	●	●	●	●
POJIŠŤOVNA CARDIF PRO VITA, a. s.	●	●	●	●	●	●	●	●	●	●	●	●	●	●	●	●	●	●	●	●	●	●	●	●
Pojišťovna České spořitelny, a.s.	●	●	●	●	●	●	●	●	●	●	●	●	●	●	●	●	●	●	●	●	●	●	●	●
Pojišťovna Slavia, a. s.	●	●	●	●	●	●	●	●	●	●	●	●	●	●	●	●	●	●	●	●	●	●	●	●
PRVNÍ AMERICKO-ČESKÁ POJIŠŤOVNA, a. s.	●	●	●	●	●	●	●	●	●	●	●	●	●	●	●	●	●	●	●	●	●	●	●	●
Union pojišťovna, a. s.	●	●	●	●	●	●	●	●	●	●	●	●	●	●	●	●	●	●	●	●	●	●	●	●
UNIQA pojišťovna, a. s.	●	●	●	●	●	●	●	●	●	●	●	●	●	●	●	●	●	●	●	●	●	●	●	●
VICTORIA pojišťovna, a. s.	●	●	●	●	●	●	●	●	●	●	●	●	●	●	●	●	●	●	●	●	●	●	●	●
Wüstenrot, životní pojišťovna, a.s.	●	●	●	●	●	●	●	●	●	●	●	●	●	●	●	●	●	●	●	●	●	●	●	●

Novinka v oblasti životního pojištění aneb Zahrajte si KVARTETO

IPB Pojišťovna nabízí životní pojištění již od roku 1992. V loňském roce získala v tomto odvětví téměř 3,2 mld. Kč předepsaného pojistného a s podílem přes 11,1 % obsadila 3. místo na trhu. V současné době spravuje 620 000 pojistných smluv životního pojištění. Podíly na zisku dosáhly za loňský rok 6,5 % a byly stoprocentně připsány klientům. Jediným vlastníkem pojišťovny se v únoru 2002 stala ČSOB, a. s., která zároveň velmi razantně navýšila základní kapitál.

Jak už to tak bývá, život nepřináší vždy jen příjemná překvapení. Těm nepřijemným se sice nevychybně, ale můžeme se na ně alespoň důkladně připravit. Jistě se najdou lidé, kteří mají pro strýčka příhodu

v záloze několik milionů, a když přijdou zlé časy, prostě nějakou dobu žijí z rezerv. Ale takových šťastlivců je jen několik. My všichni ostatní bychom měli s předstihem přemýšlet, z čeho uživíme rodinu, až nás osud postaví rovnou pod okap. Jednou z možností, jak v okamžiku životní krize nezůstat bez prostředků, je právě životní pojištění KVARTETO.

Pojištění KVARTETO

Nejnovější pojistný produkt IPB Pojišťovny v oblasti životního pojištění nese název KVARTETO. Jde o pojištění v mnoha ohledech výjimečné. Například tím, že jedinou pojistnou smlouvou budete pojištěni pro případ dožití, smrti, vážných chorob i plně invalidity. Pojištění KVARTETO má několik zajímavých vlastností, o nichž stojí za to se zmínit. Mezi ostatními pojištěními vyniká komplexností a vysokou kvalitou pojistné ochrany, kterou navíc spojuje s moderními trendy bezpečného a výnosného investování peněz.

Čtyři výhody pojištění KVARTETO

1. Široká pojistná ochrana

- v případě dožití, smrti nebo vážné choroby vyplácí pojišťovna sjednanou pojistnou částku a připsaný podíl na zisku
- pojištění vážných chorob kryje široký okruh nemocí – infarkt myokardu, cévní mozkovou příhodu, rakovinu, nezhojitelný nádor mozku, selhání ledvin, slepotu, hluchotu, infekci virem HIV získanou krevní transfuzí, zařazení na čekací listinu pro transplantaci orgánů nebo podstoupení operace věnčitých tepen (by-pass)
- v případě plně invalidity budete zbaveni povinnosti platit pojistné
- vyšší pojistné částky si můžete zvolit podle individuálních potřeb již od 50 tisíc korun
- pojistná částka je jedna a je shodná pro případ dožití nebo smrti či vážné choroby
- četnost placení pojistného, délku pojistné doby a případně vedlejší pojiš-

tění si vyberete podle toho, co vám nejvíce vyhovuje

2. Podíly na zisku

Kromě zaručeného zhodnocení pojišťovna každoročně rozděluje na jednotlivé pojistné smlouvy pojištění KVARTETO také zisk, který vytváří investováním finančních rezerv. Připsaný podíl na zisku se vám dále úročí a zvyšuje částku pojistného plnění, která vám bude vyplacena, a hodnotu pojištění.

3. Zhodnocení finančních prostředků

KVARTETO vám umožní zhodnotit vaše volné finanční prostředky, což není u podobných produktů na našem trhu běžné. V praxi to znamená, že na pojistnou smlouvu můžete kdykoli vložit jako tzv. mimořádné pojistné určitou sumu peněz, která se vám po dobu uložení úročí. Výhodou takto uložených peněz je, že je můžete kdykoli vybrat, a to včetně dosaženého výnosu. Tento výběr nemá žádný vliv na podmínky vašeho pojištění.

4. Daňová úspora

Čtvrtou výhodou je úspora na daních. V průběhu pojištění můžete ušetřit docela

zajímavou částku, kterou byste jinak odevzdali státu ve formě daní. I tohle KVARTETO dokáže – uzavřete-li je tak, aby splňovalo podmínky soukromého životního pojištění dané zákonem o daních z příjmů.

Pojistnou ochranu, již nabízí KVARTETO, můžete navíc rozšířit sjednáním **vedlejšího úrazového pojištění** již od 46 Kč měsíčně, které se vztahuje na smrt následkem úrazu a trvalé následky úrazu s možností progresivního plnění. To znamená, že při vyšším rozsahu tělesného poškození vzroste i částka, ze které se vypočítává pojistné plnění, a to až na čtyřnásobek. Lze sjednat i pojištění doby léčby úrazu s výplatou odškodného, které činí minimálně 100 Kč na den.

Zbývá jen dodat, že nové pojištění KVARTETO může využít každý člověk mezi 15. a 60. rokem života, takže pro klid v duši můžete pojištění prakticky celou rodinu.

(Pokračování na str. 2)

KVARTETO s IPB Pojišťovnou

(Pokračování ze str. 1)

Pan Novák a KVARTETO

Pan Novák se ve věku 30 let rozhodne uzavřít pojistnou smlouvu životního pojištění KVARTETO s koncem pojištění v 55 letech. Pojistnou částku pro případ dožití nebo smrti či vážné choroby si zvolí ve výši 100 000 Kč. Co konkrétně to pro něho bude znamenat? Měsíčně za toto pojištění zaplatí 340 Kč (kdybychom za příklad zvolili paní Novákovou, stejné pojištění by jí stálo pouze 320 Kč měsíčně; ženy zkrátka platí o něco méně).

Na konci pojištění, tedy až pan Novák oslaví pětapadesáté narozeniny, mu bude vyplacena nejen sjednaná pojistná částka, ale také připsaný podíl na zisku. Při 6% zhodnocení dosáhne celková výše výplaty zajímavých 137 688 Kč.

Může se samozřejmě stát, že pana Nováka postihne nějaká vážná choroba (například infarkt). Pokud k této nemilé události dojde – dejme tomu v jeho padesáti letech, bude mu ihned vyplacena pojistná částka a podíl na zisku, což při 6% zhodnocení činí celkem 120 561 Kč. Pojištění pana Nováka výplatou částky plnění končí.

IPB Pojišťovna kromě pojištění KVARTETO nabízí i řadu krátkodobých pojištění s výhodným 5% zaručeným zhodnocením.

Pojištění pro spoření

Pojištění pro spoření představuje výnosnou kombinaci pojistné ochrany pro případ smrti a stavebního spoření, popř. penzijního připojištění. Pojištění trvá pět let a můžete je sjednat bez ohledu na to, jestli máte novou nebo starší smlouvu stavebního spoření či penzijního připojištění, a to u libovolné stavební spořitelny a u kteréhokoli penzijního fondu.

Uvedme konkrétní příklad. Jako pětatřicetiletý muž si založíte stavební spoření s tím, že měsíčně hodláte platit 500 Kč. Máte před sebou pět let splátek, takže celková částka, kterou za toto období musíte zaplatit, je 30 000 Kč. Vložíte-li tyto peníze na pojistnou smlouvu pojištění pro spoření s pojistným plněním pro případ smrti ve výši 100 000 Kč a přidáte-li k nim ještě dalších 9 000 Kč, získáte tři výhody najednou:

- z této částky se vám bude po dobu pěti let hradit stavební spoření se státním příspěvkem

- částka se vám bude zhodnocovat v pojistné formou podílů na zisku (při zaručeném pětiprocentním zhodnocení budou podíly na zisku na konci pojištění činit 5 822 Kč)
- po dobu pěti let budete pojištěni pro případ smrti na částku 100 000 Kč

Pojišťovna zajistí zaslání vámi určených částek na příslušný účet stavebního spoření nebo penzijního připojištění bezplatně. Pojištění pro spoření můžete sjednat i pro své děti, pokud dosáhly věku 15 let.

Úrazové pojištění

Úrazové pojištění za jednotné návratné pojistné znamená bezpečnou investici spojenou s pojistnou ochranou pro případ úrazu. V praxi to vypadá tak, že si zvolíte rozsah úrazového pojištění a podle něj vám pojišťovna vypočítá částku, kterou jednorázově složíte na pojistnou smlouvu. Garantovaný výnos z této částky dosahuje 5% a právě z tohoto výnosu bude v průběhu trvání pojistné smlouvy hrazeno vaše úrazové pojištění.

Pojistit se lze na rizika smrti následkem úrazu a trvalých následků úrazu s možností progresivního plnění. Rozsah pojištění je možné rozšířit i na krytí rizika léčení úrazu. V takovém případě vám bude vyplaceno tzv. denní odškodné za každý den nezbytného léčení úrazu.

Pojištění trvá standardně sedm let. Na konci sedmiletého období vám bude vyplaceno zpět uhrazené jednorázové pojistné a navíc podíl na zisku převyšující zaručené pětiprocentní zhodnocení. Toto pojištění je určeno jak dospělým, tak dětem.

Kde můžete získat další informace nebo se rovnou pojistit?

Životní pojištění KVARTETO i všechna další pojištění lze uzavřít ve kterékoli pobočce a kanceláři IPB Pojišťovny, jejichž seznam naleznete ve Zlatých stránkách. Naši zaměstnanci vám rádi poskytnou další informace.

IPB Pojišťovna, a. s., ústředí

Masarykovo nám. 1458
532 18 Pardubice
tel.: 040/7007 222
fax: 040/7007 444
e-mail: info@ipbpojistovna.cz
www.ipbpojistovna.cz

IPB POJIŠTŮVNA

člen skupiny ČSOB

LIFE & PENSIONS

0800 100 100

Společnosti Winterthur a Credit Suisse spojily své síly a vytvořily Credit Suisse Life & Pensions, která kombinuje více než 125leté zkušenosti v pojištnictví a penzijním zabezpečení s výkonností jedné z předních finančních institucí na světě. Díky tomu můžeme nabídnout našim zákazníkům bohatší výběr finančních služeb a produktů, nezávislost v rozhodování a větší zabezpečení investovaných prostředků než kdykoli předtím. Pokud vás uvedené výhody přesvědčily, nebojte se investovat trochu času a pohovořte s námi. **Investujte do života.**

Winterthur CREDIT SUISSE

Investujte do
partnerství



Život Pojistila Allianz

At' jste kdekoliv. At' děláte cokoliv. Allianz stojí vždy při Vás.

Jako jedna z předních světových pojišťoven Vám můžeme nabídnout oporu mnohaletých mezinárodních zkušeností, silné finanční zázemí i schopnost vypořádat se s riziky náhlých společenských změn. Jistotu, že dokážeme ochránit Váš život.

Allianz 
Stojíme při Vás

Allianz pojišťovna rozšiřuje nabídku životního pojištění

Allianz pojišťovna nabízí úplný sortiment pojištění pro občany, podnikatele i průmysl.

Prostřednictvím Allianz penzijního fondu klientům poskytuje také penzijní pojištění.

U životního i penzijního pojištění mohou klienti Allianz pojišťovny využít daňových výhod. Allianz pojišťovna zajišťuje rozsáhlé asistenční služby v oblasti autopojištění, cestovního pojištění a nově také v oblasti pojištění privátního majetku (domácností).

Novinkou na trhu je investiční důchodové pojištění RENTINVEST. Jedná se o moderní produkt, který umožňuje klientům ovlivnit způsob investování vložených prostředků. Mají možnost rozložit své investice do některých ze široké rodiny Allianz fondů v Německu, a zvolit si tak individuální kombinaci jistoty a rizika.

RENTINVEST vyhovuje podmínkám pro daňovou odčitelnost a k uzavření smlouvy není potřeba zkoumat zdravotní stav klienta. Tento produkt doplňuje celá škála úrazových připojištění.

Další novinkou je produkt Home Assistance, který nabízíme klientům v rámci pojištění domácnosti. Jde o asistenční služby pro případ nečekaných havárií (prasklé vodovodní nebo plynové potrubí, rozbité okno apod.). Pomoc obdobného charakteru již klienti pojišťovny Allianz znají z oblasti pojištění automobilů. At' se na cestách přihodí cokoli, asistenční služba vyřeší situaci. Domovní a bytové havárie mohou také značně zkomplikovat život, zatím však bylo shánění rychlé pomoci složité. Asistenční služba Home Assistance představuje spolehlivý způsob, jak v nejkratším čase obnovit chod domácnosti. Allianz pojišťovna je jedinou pojišťovnou v České republice, která takovouto asistenční službu nabízí.

Allianz pojišťovna, a. s., Římská 12, 120 00 Praha 2, tel.: 02/24 40 51 11, fax: 02/24 40 55 55
Bezplatná linka Allianz SERVIS: 0800/170 000, www.allianz.cz, klient@allianz.cz

Commercial Union životní pojišťovna

V České republice tato nejstarší pojišťovna na světě s více než 300letou tradicí působí od roku 1997 a specializuje se na investiční životní pojištění. Commercial Union je dceřinou společností největší britské pojišťovací skupiny CGNU Group, jejíž ústředí se nachází v Londýně. V současné době je CGNU pátou největší pojišťovací skupinou v Evropě s přibližně 80 dceřinými společnostmi ve více než 50 zemích světa. Své služby poskytuje zhruba 25 milionům klientů, spravuje finanční prostředky ve výši 210 miliard britských liber a zaměstnává přes 65 tisíc osob.

V současné době má Commercial Union životní pojišťovna v České republice 13 poboček a jejich počet, stejně jako nabídka moderních finančních produktů, neustále roste. Nabídka Commercial Union životní pojišťovny zahrnuje jak klasická životní pojištění a připojištění rozšiřující pojistnou ochranu, tak i nejmodernější investiční životní pojištění či skupinové životní pojištění pro zaměstnance firem. Přes 95 % předepsaného pojistného tvoří právě investiční životní pojištění.

Osobní životní plán

Osobní životní plán vám zajistí celoživotní ochranu. Jeho nedílnou součástí je také investiční složka pro dlouhodobé zhodnocování vložených prostředků. U Osobního životního plánu je možné zvolit periodu placení, jednu ze tří variant ochrany nebo speciální variantu a program investování.

Variety ochrany

Poměr ochrany a spoření si lze nastavit podle svých potřeb a kdykoli jej změnit.

Výhody investičního životního pojištění u Commercial Union

Nejvýspěšnější produkty životního pojištění jsou v současné době založeny na spojení principu pojištění a investování vložených prostředků. Pojištěné osobě tak mohou poskytnout celoživotní ochranu, kapitálový výnos a dodatečný důchod.

- pojištění má neomezenou dobu platnosti (smlouvu lze kdykoli vypovědět nebo v ní pokračovat po celou dobu života)
- během trvání pojistné doby lze změnit výši pojistné ochrany, a to beze změny výše pojistného
- část naspořených finančních prostředků vám může být vyplacena kdykoli již po dvou letech trvání pojištění, aniž by bylo nutné pojištění rušit
- po určité době lze ukončit placení pojistného, ale pojistná ochrana zůstane zachována
- v průběhu pojištění je možné kdykoli jednorázově vložit finanční prostředky, a posílit tím spořicí složku pojištění
- můžete ovlivňovat výnosnost vložených prostředků výběrem jednoho ze šesti programů investování s různou mírou rizika
- za podmínek daných zákonem si lze snížit daňový základ až o 12 tisíc korun ročně
- výhodné zdanění výnosů (k jejich zdanění dochází až při výběru prostředků, což přináší dodatečný výnos; dojde-li k pojistnému plnění, výnosy se nedaní vůbec)
- v rámci jedné pojistné smlouvy lze pojištit partnerskou dvojici
- firmám je poskytováno výhodné skupinové pojištění pro jejich zaměstnance

- ochranná varianta poskytuje nejvyšší pojistnou ochranu a nižší míru spoření
- kapitálová varianta nabízí vyvážený poměr mezi pojistnou ochranou a spořicí složkou
- důchodová varianta zajišťuje nižší pojistnou ochranu, ale nejvyšší stupeň spoření
- speciální varianta je individuálním řešením pro ty, kteří mají specifické požadavky

Rozšířené zajištění

Za nízké dodatečné pojistné můžete získat připojištění, která vás zajistí proti dalším nejistotám budoucnosti.

- při úmrtí následkem úrazu bude vyplaceno celkem 200 % zvolené částky
- těžký úraz je odškodněn až 100 % zvolené částky
- při diagnóze některého onemocnění ohrožujícího život dostanete ihned vyplaceno 100 % zvolené částky
- podstoupíte-li některou ze závažných operací, bude vám ihned vyplaceno 100 % zvolené částky
- při plně trvalé invaliditě dostanete vyplaceno 100 % zvolené částky
- při delším onemocnění bude za vás pojistné platit Commercial Union

Daňové cílené pojištění

Od 1. června 2002 zahajuje Commercial Union prodej nového produktu, který je zacílen na daňové úlevy. Je uzpůsoben tak, aby každému umožnil využít daňové výhody, jež mohou znamenat roční úspory až 3840 Kč. Lze jej využít také pro daňové plánování firem.

Rizikový životní plán

Rizikový životní plán je určen především k pokrytí časově omezeného rizika, například v období, kdy splácíte půjčku či hypotéku. Kryje pouze riziko a neobsahuje žádnou investiční složku. Toto pojištění je určeno pro osoby starší 16 let a dobu pojištění si lze zvolit od 3 do 25 let. Při stanoveném pojistném je garantováno zachování pojistné částky po celou dobu pojištění. Lze se však také dohodnout na snížení pojistné částky, tak, jak budou kupříkladu klesat vaše závazky, čímž

Agentury Commercial Union

Brno, Novobranská 4, tel.: 05/4242 2611 • **České Budějovice**, Biskupská 1, tel.: 038/700 07 11 • **Hradec Králové**, Eliščíno nábřeží 322, tel.: 049/551 59 45 • **Karlovy Vary**, T. G. Masaryka 18, tel.: 017/310 08 11 • **Liberec**, Soukenné nám. 156-9, tel.: 048/525 24 11 • **Olomouc**, Ostružnická 5, tel.: 068/522 75 57 • **Ostrava**, Střelníční 10, tel.: 069/513 21 11 • **Plzeň**, Klatovská 22, tel.: 019/733 82 11 • **Praha 1**, Krakovská 7, tel.: 02/2149 0550 • **Praha 2**, Fügnerovo nám. 3, tel.: 02/2449 8228 • **Praha 2**, Londýnská 41, tel.: 02/2141 6255 • **Praha 10**, Moskevská 1, tel.: 02/7174 2551 • **Teplice**, Masarykova 31, tel.: 0417/534 029

ušetříte na pojistném. Rizikový životní plán je vhodným doplňkem k Osobnímu životnímu plánu.

Pojištění TALISMAN

V letošním roce přišla na český trh Commercial Union životní pojišťovna s unikátním investičním životním pojištěním pro děti TALISMAN. Nový produkt poskytuje finanční zabezpečení rodině pro případ závažných situací, které mohou v životě dítěte i pojištěného rodiče nastat. Kromě toho TALISMAN vytváří dítěti finanční prostředky pro jeho start do života. Jako jediné pojištění na českém trhu obsahuje krytí závažných onemocnění dítěte.

Dítě lze pojištit již od věku 3 měsíců. Pojištění končí ve věku 18–25 let dítěte. Pro případ závažného úrazu dítěte pojistné plnění činí 10 až 400 tisíc korun, pro případ závažného onemocnění 80 až 400 tisíc korun.

Základní ochrana a pojistné plnění

- v případě dožití sjednaného věku bude dítěti vyplacena kapitálová hodnota pojištění
- v případě trvalého tělesného poškození dítěte následkem úrazu je vyplaceno stanovené procento (podle rozsahu trvalých následků) z pevné pojistné částky 400 000 Kč
- v případě úmrtí pojištěného rodiče Commercial Union přebírá placení pojistného do konce pojistné smlouvy, a to s každoročním navýšením alespoň o 5 %
- v případě úmrtí dítěte je rodičům vyplaceno 101 % kapitálové hodnoty pojištění nebo zaplacené pojistné za základní pojištění (podle toho, která částka je vyšší)

Volitelné připojištění

- v rámci pojištění TALISMAN je možné sjednat také připojištění závažných onemocnění dítěte a závažných zlomenin u dítěte (v pojistných podmínkách je specifikováno 16 druhů onemocnění a 17 typů zlomenin)
- měsíční pojistné za volitelné připojištění činí 100 Kč a není indexováno
- pojistné plnění je stanoveno procentem z pevné pojistné částky 400 tisíc korun; ta je platná pro obě části připojištění

Kooperativa

Na českém trhu je Kooperativa, pojišťovna, a. s., druhou největší pojišťovnou s více než 17 % tržního podílu. Jejím hlavním akcionářem a strategickým partnerem je významný evropský pojišťovací koncern Wiener Städtische Allgemeine Versicherung, působící v oboru přes 175 let. Kooperativa poskytuje kompletní pojištění pro občany, podnikatele i velké průmyslové, obchodní a finanční společnosti. Neustále rozšiřuje rozsah služeb, zvyšuje jejich kvalitu a každým rokem připravuje nové produkty, zaměřené na snižování rizik v podnikání i v osobním životě. Informační zákaznické centrum – bezplatná Zelená linka Kooperativy – poskytuje své služby 24 hodin denně 365 dnů v roce. Také ve více než 200 obchodních místech, která jsou rozmístěna po celém území ČR a jejichž počet dále roste, najdou klienti Kooperativy pomoc.

NABÍDKA PRODUKTŮ

Pojištění pro občany

Pojištění osob

- několik druhů kapitálových životních pojištění
- důchodová pojištění
- soukromé životní pojištění placené zaměstnavatelem
- pojištění dětí
- úrazová pojištění
- komerční zdravotní pojištění
- pojištění léčebných výloh v zahraničí
- cestovní pojištění
- asistenční služby v českém jazyce 24 hodin denně po celé Evropě (u vybraných druhů pojištění zdarma)

Pojištění majetku

- pojištění domácností
- pojištění rodinných a bytových domů
- pojištění bytů
- pojištění chat a chalup
- havarijní pojištění motorových vozidel
- povinné ručení
- několik druhů pojištění odpovědnosti za škodu

Horizont

Kapitálové životní pojištění Horizont poskytuje nejen moderní životní pojištění, ale i velmi dobrou finanční investici. Lze je sjednat pro každého ve věku od 15 do 55 let.

Pojistná doba

Pojištění se sjednává nejméně na 10 let s podmínkou, že součet vstupního věku a pojistné doby nesmí přesáhnout 65 let.

Pojistná částka

Nejnižší pojistná částka, na niž lze pojištění sjednat, činí 50 000 Kč. Nejvyšší pojistná částka je 6 000 000 Kč.

Způsob placení pojistného

Výše pojistného závisí na pohlaví a věku pojištěné osoby, na výši pojistné částky, na době trvání pojištění a na způsobu placení pojistného. Je-li pojistné placeno čtvrtletně, resp. pololetně, či ročně, je poskytována sleva z pojistného ve výši 3 %, resp. 5 %, nebo 7 %. Stane-li se během trvání pojištění (nejdříve však po dvou letech od uzavření pojistné smlouvy) pojištěná osoba plně invalidní, je pojistník zproštěn od placení pojistného. Splnění podmínky dvou let se nevyžaduje, vznikla-li invalidita jako důsledek úrazu.

Doplňková pojištění

- úrazové pojištění s progresivním plněním za trvalé následky úrazu
- pojištění pobytu v nemocnici
- pojištění pro případ vážných onemocnění
- pojištění pracovní neschopnosti

Nároky

- výplata ke stanovenému datu: Kooperativa vyplatí pojištěnému pojistnou částku včetně podílu na zisku na konci pojistné doby

- zanikne-li pojistná smlouva smrtí pojištěného: Kooperativa vyplatí oprávněné osobě sjednanou pojistnou částku a navíc – po uplynutí dne sjednaného v pojistné smlouvě jako konec pojištění – vyplatí znovu pojistnou částku a podíl na zisku

Konto

Kapitálové životní pojištění Konto za jednorázové pojistné je velmi variabilní. Obsah pojištění si každý může uzpůsobit podle svých potřeb a finančních možností. Jednou z výhod pojištění Konto je volnost při nakládání s penězi. Nároky z pojištění můžete upravovat zaplacením dalšího pojistného nebo výběrem části pojistného.

Pojistná doba

Minimální pojistná doba je 5 let. Pojištění Konto lze sjednat ve dvou variantách: buď na dobu 5, 10 a 15 let, nebo do roku, ve kterém se klient dožije věku 65 let.

Pojistné částky

Stanoví se zvlášť pro ženy a zvlášť pro muže, v závislosti na vstupním věku pojištěného a na výši zaplaceného pojistného. Maximální pojistná částka není u pojištění pro případ dožití limitována, u pojištění pro případ smrti činí 6 000 000 Kč.

Konto je variabilní

Uzavřete-li pojištění Konto, zaplatíte jednorázové pojistné a vyberete si typ pojištění podle vaší aktuální finanční a životní situace:

- pojištění pro případ dožití
 - pojištění pro případ smrti
 - pojištění vážných onemocnění nebo smrti
 - úrazové pojištění
- Uvedené druhy pojištění je možné kombinovat.

Havarijní pojištění

Havarijní pojištění Domino je určeno k pojištění všech osobních a užitkových vozidel s celkovou hmotností do 3,5 t (s maximálním počtem devíti míst), která jsou ve vlastnictví nebo v nájmu fyzických či právnických osob. Neexistuje žádné zásadní omezení ve vztahu ke stáří, značce a typu vozidla. Rozhodujícím kritériem pro přijetí automobilu k pojištění je vždy jeho technický stav.

Havarijní pojištění Dominant je určeno pro továrně nová osobní a užitková vozidla s celkovou hmotností do 3,5 t (s maximálním počtem devíti míst), která jsou ve vlastnictví nebo v nájmu fyzických či právnických osob.

Povinné ručení

Při sjednávání povinného ručení (smluvního pojištění odpovědnosti za škodu způsobenou provozem vozidla) u Kooperativy si může klient vybrat ze dvou variant pojištění. Základní Populár a rozšířenější Eurokomfort se od sebe liší úrovní krytí pojistných rizik a rozsahem poskytovaných asistenčních služeb. Ty zahrnuje i nejlevnější varianta povinného ručení. Pokud budete jezdit bez nehod, můžete získat až 60% slevu z ceny pojistného.

Pojištění majetku

Kooperativa nabízí jedno z nejmodernějších a nekomplexnějších pojištění majetku občanů, které jako první v ČR získalo značku CZECH MADE.

V rámci pojištění majetku občanů Kooperativa svým klientům nabízí pojištění domácností, rodinných a bytových domů, bytů, chat a chalup i několik druhů pojištění odpovědnosti za škodu.

Kooperativa také poskytuje pojištění Optimum, což je cenově zvýhodněná nabídka pro pojištění domácnosti společně s rodinným domem.

Pojištění na cesty

Pojištění léčebných výloh

Předmětem pojištění léčebných výloh jsou nezbytné náklady na ošetření, které bylo klientovi poskytnuto v souvislosti s úrazem nebo akutním onemocněním, a náhrada nákladů spojených se smrtí pojištěného.

Cestovní pojištění

- Součástí cestovního pojištění je:
- úrazové pojištění (pojištění pro případ smrti následkem úrazu a pojištění pro případ trvalých následků úrazu)
 - pojištění zavazadel
 - pojištění odpovědnosti za škody způsobené na zdraví a životě, za škody na věcech i za jiné škody
 - připojištění stornopoplatků pro případ zrušení zájezdu ze zdravotních a jiných závažných důvodů

Roční karta

Pojištění léčebných výloh v zahraničí a cestovní pojištění od Kooperativy, Roční karta – je vhodná ke krátkodobým výjezdům do zahraničí, na služební i turistické cesty a zahrnuje také pojištění pro některé druhy sportovní činnosti. Délka pobytu v zahraničí je stanovena maximálně na dobu 90 dnů pro každou cestu. Pojistná smlouva se uzavírá na dobu jednoho běžného roku.

PROGRAMY INVESTOVÁNÍ

Prostředky vložené do investičního životního pojištění Commercial Union můžete v libovolném poměru alokovat mezi jednotlivé programy investování, jež pokrývají široké investiční spektrum. Prostředky můžete mezi programy kdykoli přesouvat.

Garantovaný program

Program s nulovou mírou rizika. Většina investic má formu termínovaných bankovních vkladů. Zaručíme vám, že se kapitálová hodnota vaší pojistky nikdy nesníží.

Peněžní program

Převážná část investic má formu termínovaných vkladů, jež zaručují stabilní růst bez cenových výkyvů.

Výnosový program

Investice jsou alokovány do státních dluhopisů a vysoce kvalitních krátkodobých a dlouhodobých obligací významných společností s vysokou likviditou (nízká až střední míra rizika).

Vyvážený program

Maximálně 25 % prostředků je investováno do bonitních akcií nebo jiných cenných papírů s proměnlivým výnosem; zbývající část do státních dluhopisů a kvalitních podnikových obligací. Program je středně rizikový.

Strategický program

Až 60 % prostředků je investováno do bonitních akcií a ostatních cenných papírů s proměnlivým výnosem; zbývající část do státních dluhopisů a obligací bonitních emitentů. Investice slibuje vysoký výnos – ovšem za cenu poměrně vysoké míry rizika.

Mezinárodní program

Prostředky jsou uloženy u českých bank nebo jsou za ně zakoupeny tuzemské dluhopisy a široké spektrum vybraných zahraničních cenných papírů. Cílem je dosažení dlouhodobého kapitálového růstu a minimalizace relativně vysokého investičního rizika.



COMMERCIAL UNION
životní pojišťovna

Commercial Union, životní pojišťovna, a. s.

Londýnská 41, 120 21 Praha 2
tel.: 02/2141 6111
fax: 02/2141 6101
infolinka: 0800/199 922
e-mail: info@cgnugroup.cz
www.cgnugroup.cz

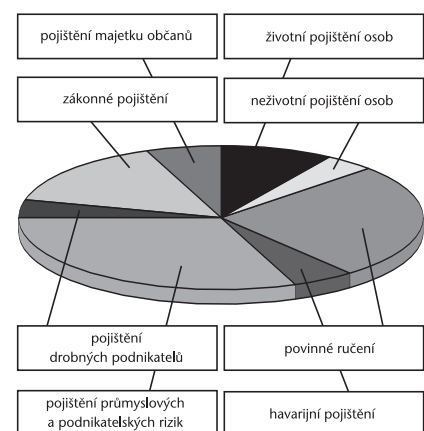
Roční karta obsahuje pojištění léčebných výloh v zahraničí až do výše 1,5 mil. Kč pro každou pojistnou událost a cestovní pojištění.

Proč se pojištit u Kooperativy

- zaplatí za vaše léčebné výlohy až do výše 1,5 milionu korun
- jediným omezením je limit na ošetření zubů
- děti do 18 let mají při cestách s oběma rodiči pojištění léčebných výloh i cestovní pojištění zdarma

Kupříkladu pro jednu osobu v rozmezí věku 18–70 let, která jede na rekreaci po Evropě nebo do Turecka, činí denní pojistné léčebných výloh 20 Kč, běžné cestovní pojištění rovněž 20 korun. Takže komplexní pojistná ochrana v zahraničí přijde na 40 Kč za den a jistě nemusíme zdůrazňovat, jak potřebné jsou klid a pocit bezpečí zejména při dovolené.

Struktura pojistného Kooperativy roku 2001



Kooperativa

Kooperativa, pojišťovna, a. s.

Templová 747, 110 01 Praha 1
tel.: 02/2100 0111-2
fax: 02/232 2633
infolinka: 0800/105 105
e-mail: info@koop.cz
www.koop.cz

ING Nationale-Nederlanden

Nižší daně, spoření a pojištění v jednom

Je až s podivem, jak řada z nás stále při řízení svých osobních či rodinných financí považuje životní pojištění za zbytečnou věc. Pokud přemýšlíme o tom, jak co nejvýhodněji naložit s penězi, které máme k dispozici, často uvažujeme pouze v rámci několika alternativ. Většinou to jsou termínované vklady či stavební spoření. Na rozdíl od nich však pouze životní pojištění umožňuje současně spořit a být připraven na rizika, která přináší život.

Jaké výhody nabízí životní pojištění

- širokou pojistnou ochranu
- úsporu na daních
- spoření po celou dobu pojištění

Pokud se rozhodneme využít výhod nabízených životním pojištěním, stačí si jen vybrat pojišťovnu, u níž jej uzavřeme. Svou roli bezpochyby bude hrát finanční síla dané instituce, která zaručí bezpečí pro naše peníze. Tradice nám říká, jak dlouho se už pojišťovna v oboru pohybuje. Velmi důležitá je šíře nabízených produktů a zapomínat bychom neměli ani na přístup ke klientům.

Všechny tyto požadavky splňuje nizozemská pojišťovna **ING Nationale-Nederlanden**, která patří do rodiny ING. Jako sedmá největší finanční instituce Evropy spravuje ING aktiva ve výši 705 miliard eur, tedy asi třicetnásobku českého státního rozpočtu. Kořeny ING sahají až do roku 1845, kdy se dva podnikaví pojišťovací agenti rozhodli osamostatnit a založili malou pojišťovnu De Nederlanden van 1845. V té době hrálo pojišťovnictví a bankovníctví prvořadou roli při budování pověstné nizozemské ekonomiky. Malá pojišťovna se postupně rozrůstala a nabírala sílu a výsledkem je současný finanční obr ING.

Na českém trhu se s kvalitou a inovací v podání ING můžeme setkávat už 10 let. Vlajková loď skupiny ING, pojišťovna Nationale-Nederlanden, vplula do českých vod v roce 1992 jako první zahraniční pojišťovna, a letos tedy ING slaví kulaté výročí. Do rodiny ING dále patří například ING Bank, která oslovuje klienty nejlépe úročeným spořicí účtem na českém trhu, Oranžovým kontem, či ING Penzijní fond patřící k největším hráčům na českém trhu penzijního připojištění.

Zcela jedinečný je přístup ING Nationale-Nederlanden ke klientům zvaný **osobní finanční plánování**. Jeho cílem totiž není

prodat klientovi jednotlivé produkty, ale zmapovat jeho možnosti i potřeby a podle nich pak nabídnout nejvhodnější řešení.

Možností, které ING nabízí, je skutečně mnoho. Z široké nabídky nejrůznějších pojištění a připojištění vás může oslovit například **Kapitálové životní pojištění**, jež poskytuje širokou ochranu proti nenadálým životním situacím a vytváření úspor. Možnost zlepšit si svůj životní standard ve stáří nabízí také **Kapitálové důchodové pojištění**. Investiční životní pojištění uspokojí ty, kteří chtějí pojistnou ochranu a zároveň možnost investovat. Mezi nejpobulárnější produkty ING Nationale-Nederlanden patří **Důchodové pojištění Investor**, kterému stojí za to věnovat více prostoru.

Důchodové pojištění Investor

Důchodové pojištění Investor je moderní produkt investičního pojištění, který umožňuje určit si vlastní investiční strategii. Jinými slovy, sami si můžete určit, kam chcete své peníze investovat. Pro tento účel ING nabízí tři fondy, jež se vzájemně liší mírou možných výnosů a samozřejmě i mírou rizika.

Záleží na vás, do kterých fondů a v jakém poměru budete chtít investovat. Mimořádná flexibilita tohoto pojištění přitom umožňuje zvolenou investiční strategii kdykoli měnit, a tím průběžně reagovat na situaci na finančních trzích. Dále je možné kdykoli zvyšovat, či snižovat výši pravidelně placeného pojistného v závislosti na vaší aktuální finanční situaci. Kapitálovou hodnotu pojištění lze také kdykoli zvýšit jednorázovým vkladem.

Jednou z dalších výhod může být i to, že na rozdíl od většiny ostatních typů životního pojištění se u Důchodového pojištění Investor nezkoumá zdravotní stav klienta.

Bližší informace o ING a jejich produktech získáte

- na bezplatné telefonní lince Kontaktního centra ING – 0800 159 159
- na webových stránkách ING – www.ing.cz
- v klientském centru ING Oranžový dům, Plzeňská 344/1, Praha 5
- v agentuře ING, která je vám nejbližší



Agentury ING Nationale-Nederlanden

Brno, Jánská 3/5
tel.: 05/4221 9080
Česká Lípa, Masná 77
tel.: 0425/52 20 32
České Budějovice, Krajinská 43
tel.: 038/743 72 28
Hodonín, Národní třída 91
tel.: 0628/34 61 44
Hradec Králové, Čs. armády 329
tel.: 049/551 48 84
Jihlava, Dvořákova 9
tel.: 066/731 03 84
Karlovy Vary, T. G. Masaryka 9
tel.: 017/322 36 55

Liberec, Masarykova 24
tel.: 048/271 05 24
Olomouc, Jeremenkova 42
tel.: 068/523 04 95
Ostrava 1, Na Hradbách 2
tel.: 069/611 67 10
Plzeň, Klatovská 14
tel.: 019/722 20 37
Praha 1, U Prašné brány 1
tel.: 02/2481 1875
Praha 3, Vinohradská 125
tel.: 02/2271 5481
Praha 5, Plzeňská 1
tel.: 02/2177 0711

Praha 7, Korunovační 6
tel.: 02/2057 0083
Příbram, náměstí Dr. Theurera 203
tel.: 0306/202 24
Svitavy, náměstí Míru 61
tel.: 0461/53 54 12
Teplice, Rokycanova 5
tel.: 0417/53 64 20
Zlín, Kvítkova 3687/52
tel.: 067/764 66 02
Znojmo, Horní náměstí 10
tel.: 0624/26 12 35

e-mail: klient@ing.cz

Česká podnikatelská pojišťovna

Životní pojištění s Filipem překonává statistiky aneb Jak je důležité mít Filipa

Přestože boom životního pojištění oproti minulému roku částečně ochabl, existují výjimky, které tuto skutečnost popírají. Nejvíce se o to zasloužila Česká podnikatelská pojišťovna, respektive její pojištění s názvem **Životní pojištění s Filipem**. Velký zájem klientů o toto pojištění se přímo odrazil v růstu předepsaného pojistného, který v prvním čtvrtletí dosáhl více než 500 % v porovnání se stejným obdobím roku 2001 a jeho objem se jen za první tři měsíce zvýšil na téměř 300 mil. Kč. Česká podnikatelská pojišťovna (ČPP) se tak v krátké době zařadila na 6. místo mezi pojišťovnami, jež u nás tento pojistný produkt nabízejí.

Pojištění se spořením

Životní pojištění s Filipem v sobě spojuje výhody dlouhodobého spoření s pojištěním všech základních zdravotních rizik, jež mohou člověka v životě postihnout.

Jeho základní částí je výnosové (kapitálové) životní pojištění, které si zákazník může uzavřít buď samostatně, nebo v kombinaci s dalšími připojištěními.

Vysoké zhodnocení úspor s daňovými úlevami

Výnosové životní pojištění přináší klientům především vysoké a bezpečné zhodnocení jejich investic. Spojuje tak dlouhodobé spoření s pojištěním pro případ smrti. K cílové částce pojišťovna na konci pojištění vyplatí i 100 % podílu na výnosech dosa-

žených v průběhu celého období. Průměrné zhodnocení vložených prostředků je přitom výrazně vyšší než na bankovních účtech nebo termínovaných vkladech, a to i v porovnání s inflací. Jen v posledních třech letech činilo v případě ČPP průměrné asi 9 % každým rokem.

Současně toto pojištění umožňuje mnoho variant, jak nakládat s vloženými finančními prostředky – například přivkládat další peníze či si vybírat odbytné podle nároku apod. Navíc je sestaveno tak, aby klienti mohli plně využívat daňových úlev podle novely zákona č. 586/1992 Sb., o daních z příjmů. Životní pojištění ČPP je díky novelizaci zmíněného zákona velice vhodné i pro zaměstnavatele, kteří si mohou za

každého pojištěného zaměstnance snížit daňový základ až o osm tisíc korun.

Úrazové připojištění

Je součástí Životního pojištění s Filipem a představuje spolehlivou pojistnou ochranu pro případ dlouhodobých anebo trvalých následků, či smrti v důsledku úrazu. Vztahuje se na úrazy vzniklé pojištěným osobám kdekoli ve světě.

Zdravotně sociální připojištění

Pomáhá řešit nedostatek finančních prostředků zejména v případě dlouhodobé pracovní neschopnosti. To ocení především osoby samostatně výdělečně činné nebo zaměstnanci s hrubým měsíčním příjmem nad 17 000 Kč.

Připojištění invalidního důchodu

Kryje riziko trvalé invalidity a v porovnání s pojištěním jen vybraných nemocí toto připojištění zahrnuje celé spektrum závažných chorob. Když se člověk stane trvale invalidní, pojišťovna za něho přebírá i placení pojistného za sjednané výnosové životní pojištění.

Další přínosy životního pojištění ČPP

Jednou z nejvýznamnějších charakteristik tohoto pojištění je vysoká bezpečnost vkladů oproti jiným druhům spoření. Ta je dána nejen zárukami samotné pojišťovny, ale i renomovanými zajišťovny ČPP, které se podílejí na vzniklých rizicích. Důvěryhodnost ČPP potvrzuje mimo jiné vysoké hodnocení – rating, který jí byl udělen mezinárodní agenturou Standard & Poor's a jenž jí v této kategorii řadí na 7. až 8. místo mezi pojišťovnami.



Česká podnikatelská pojišťovna, a. s.

Budějovická 5, 140 21 Praha 4
tel.: 02/6112 1111
fax: 02/6112 2163
infolinka: 02/6112 6116
e-mail: pojistovna@copp.cz
www.copp.cz

Nemáte už na koho uzavřít další smlouvu o stavebním spoření se státním příspěvkem 25 % ročně?

Uzavřete naši zbrusu novou a mimořádně atraktivní

Jubilejní pojistku SPONSOR

a po dobu 10 let můžete mít ke svým vkladům navíc

prémii
25 %*

ze zaplaceného pojistného!
Kromě toho máte dále nárok na

státní podporu
až **32 %!**

Jubilejní pojistku SPONSOR může sjednat každý ve věku od 15 do 75 let. Bez vyplňování zdravotního dotazníku.

Od 1. dubna do 31. prosince 2002 na všech prodejních místech sítě Wüstenrot.

wüstenrot
ŽIVOTNÍ POJIŠTVOVA

Volejte zdarma zelenou linku **0800 22 55 55.**

* při předpokládaném zhodnocení na úrovni roku 2002

Wüstenrot, životní pojišťovna, a. s., Janáčkovo nábřeží 477/41, Praha 5, tel.: 02 570 92 549, e-mail: pojistovna@wuestenrot.cz, www.wuestenrot.cz, zelená linka: 0800 22 55 55

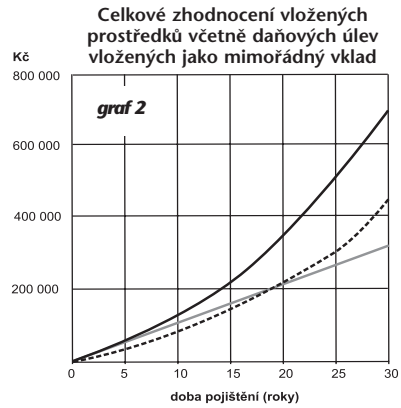
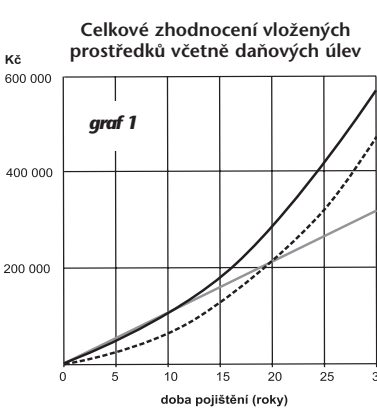


A navíc můžete vyhrát 10 nákupů za 10 000 Kč.

Výnosy dosažené Českou podnikatelskou pojišťovnou, a. s.

rok	1997	1998	1999	2000	2001
výnosy v %	13,5	13,1	11,2	9,2	6,1

Příklad: Muž ve věku 35 let s hrubou mzdou 20 000 Kč měsíčně a s jedním dítětem uzavřel pojistnou smlouvu na dobu 30 let na pojistnou částku 300 000 Kč s měsíčním pojistným 847 Kč. Na konci pojistné doby mu ČPP, a. s., vyplatí sjednanou částku a výnosy, které při 6% zhodnocení vkladů činí 154 785 Kč, tedy celkem 454 785 Kč. Díky daňové úlevě dále v tomto případě získá částku přibližně 3151 Kč ročně (graf 1). Za předpokladu, že tuto částku uloží jako mimořádné pojistné, na konci pojistné doby při 6% zhodnocení vkladů obdrží částku asi 703 898 Kč (graf 2).



POJIŠŤOVNA ČESKÉ SPOŘITELNY

Kapitálové životní pojištění

Jaké má výhody?

- garantovaná úroková míra ve výši 4 %
- podíly na výnosech
- jeden vklad a jeden podpis stačí
- daňové zvýhodnění až 12 000 Kč ročně

Jaké podmínky je třeba splnit?

- pro všechny věkové kategorie (od dětí po seniory)
- doba trvání dle požadavků klienta (již od 5 let)
- jednorázové pojistné od 20 000 Kč

Jak je možné je získat?

- navštívit jakoukoli pobočku České spořitelny, a.s.
- zodpovědět 4 základní zdravotní dotazy
- jednorázově vložit (bezhotovostně převést) vklad
- pojistná smlouva je ihned k dispozici



Pojišťovna České spořitelny, a.s., člen Finanční skupiny České spořitelny, a.s., působí na českém pojišťovacím trhu od roku 1992. Pojišťovna s původně převažujícím podílem a zaměřením na segment korporátní klientely a průmyslových pojištění se začala v posledních dvou letech velmi výrazně profilovat v oblasti pojištění osob – životního, úrazového a nemocenského pojištění. Bankopojištění – jako efektivní vytvoření distribuce bankovních a pojišťovacích produktů pro společnou skupinu klientů – je jednou z oblastí nově definované strategie Finanční skupiny České spořitelny, a.s.

Vývoj produkce životního pojištění Pojišťovny ČS

rok	předepsané pojistné v mil. Kč	tržní pozice (podíl %)	bankovní prodej v %
1999	175,9	11. (0,88 %)	0,9
2000	322,8	10. (1,42 %)	5,4
2001	1041,5	6. (3,68 %)	49,1
1Q/2002	563,9	5. (7,05 %)	69,1

Postupným snižováním úrokových sazeb na bankovním trhu došlo v tomto roce k následnému snížení úrokových sazeb u většiny spořicíh produktů – termínovaných vkladů, spořicíh účtů, vkladových účtů, vkladních knížek. S ohledem na celkový kapitálový výnos představují vhodnou alternativu k tomuto snižování produkty Kapitálové životní pojištění a Flexibilní životní pojištění, které dokážou pokrýt všechny požadavky jak v oblasti rozsahu a kvality pojištění, tak zejména svým spořivým potenciálem. Ve střednědobém investičním horizontu lze tímto způsobem získat téměř dvojnásobné zhodnocení finančních prostředků – prostřednictvím státem podporovaného a daňově zvýhodněného produktu spojeného s osobním pojištěním. Kapitálové životní pojištění svou jednoduchostí a dostupností ve všech obchodních místech České spořitelny, a.s., umožňuje bez komplikací uzavřít životní pojištění během několika minut – stačí pouze jeden podpis a jeden vklad.

Prostřednictvím komplexních pojistných programů personálního zabezpečení, opírajících se o daňová zvýhodnění zaměstnavatele i zaměstnanců, spolupracuje Pojišťovna České spořitelny, a.s., s Penzijním fondem České spořitelny, a.s., největším penzijním fondem na českém trhu s více než 14procentním tržním podílem.

Bližší informace o programech životního a penzijního zajištění získáte také na adresách www.pfcs.cz a pfcs@pfcs.cz (Penzijní fond České spořitelny, a.s., Poláčkova 1976/2, 140 21 Praha 4, tel.: 02/6107 5116-7)

POJIŠŤOVNA
ČESKÉ SPOŘITELNY

Informační linka Finanční skupiny: 0800/207 207

Pojišťovna České spořitelny, a.s.
nám. Republiky 115, 530 02 Pardubice
informační linka: 0800/154 154
e-mail: pojistovnacs@pojistovnacs.cz, www.pojistovnacs.cz

Nebojte se stárnutí

Každý den se dozvídáme ze sdělovacích prostředků, že o svoji budoucnost se musíme postarat z velké části sami a že jen tak pro sebe můžeme zabezpečit přijatelný standard ve stáří. Občan našeho státu je konfrontován s nepříznivou perspektivou: přibývá lidí v postproduktivním věku, porodnost naopak stále klesá. Všichni máme někoho blízkého v důchodovém věku, takže můžeme celkem snadno zjistit, že živobytí ze státem vyměřené penze rozhodně nepřináší příliš prostoru ke „spokojenému stáří“.

Na to, jak se tedy občan, jemuž jeho vlastní budoucnost není lhostejná, má zachovat, jsme se zeptali Evy Svobodové z tiskového oddělení UNIQA pojišťovny:

Z čeho by měl dnešní občan České republiky při úvaze o finančním zabezpečení na stáří vycházet?

Rozhodně si v první řadě musí připustit, že sám stát se o něj nemůže postarat. V dalším kroku by měl občan začít studovat nabídky na trhu finančních produktů, aby se mohl odpovědně rozhodnout pro ten, který bude nejlépe odpovídat jeho věku, možnostem a potřebám.

Mohla byste obecně specifikovat finanční produkty, které by měly být hlavními nositeli zabezpečení na stáří pro běžné občany?

Pomineme-li náročnější možnosti finančních investic, které již vyžadují určitý rozsah odborných znalostí, jsou jimi především penzijní připojištění a životní pojištění. Penzijní připojištění je šancí jak pro mladé střadatele, tak i pro starší zájemce, neboť skýtá možnost zvýhodněného

pravidelného ukládání prostředků i pro osoby starší 55 let. Zatímco penzijní připojištění je tak jednou z forem spoření, životní pojištění je v první řadě pojištěním a současně může být rovněž spořením. Životní pojištění dále dělíme na rizikové a na kapitálové.

Jaký je mezi nimi rozdíl?

Rizikové životní pojištění zabezpečí pojištěného pro případ úrazu, nemoci anebo smrti. Tyto závažné události jsou prakticky vždy spojeny s finančním otřesem. Dobře uzavřená riziková životní pojistka může toto břemeno – alespoň částečně – ulehčit. Obecně platí, že rizikové životní pojištění má kryt 2 až 3 roční příjmy postiženého. Za přiměřené pojistné si tak klient od pojišťovny kupuje „slib“, že se o něj a jeho nejbližší postará v případě vážné události. Nedojde-li během smluvní doby k žádné pojistné události, pojištěný nedostane žádné peníze. Kapitálové životní pojištění naproti tomu znamená nejen krytí případných rizik, nýbrž rovněž bezpečnou a výhodnou investici do budoucnosti. Pro účely titulku tohoto článku je rozhodně tím nejlepším řešením. Obecně platí, že čím mladší člověk se rozhodne pro kapitálové životní pojištění, tím méně musí ukládat, aby na konci smluvní doby obdržel dostatečný kapitál, tzn. pojistnou částku plus zhodnocení uložených prostředků za celou dobu trvání pojištění.

Rozhodne-li se občan uzavřít kapitálové životní pojištění, na co by měl dát nejvíce pozor?

Uzavírá-li smlouvu, měl by si

pečlivě pročíst tzv. Všeobecné pojistné podmínky, které přesně upravují vztah mezi účastníky pojistného vztahu a jsou nedílnou součástí pojistné smlouvy. Tam se například dozví, jak je který pojem definován či jaká rizika nejsou pojištěním kryta (výluky). Dále by měl dostat informace ohledně zaručené pojistně-technické úrokové míry a předpokládaném podílu na zisku. V neposlední řadě by se měl rozhodnout, zda stojí o tzv. indexaci pojištění, tj. o pravidelnou úpravu pojistného a pojistných částek v závislosti na aktuálním vývoji spotřebitelských cen (inflaci). Jedním z nejvýznamnějších parametrů uzavíraného pojištění je nově možnost jeho daňového zvýhodnění. Splňuje-li totiž klient zákonné podmínky, mohl poprvé v tomto roce uplatnit daňové odpočty za pojistné zaplacené na kapitálové životní pojištění v loňském roce.

Jaké podmínky to jsou?

Je třeba seriózně říci, že ne všechny produkty životního pojištění na trhu jsou na tuto daňovou úsporu „navazeny“. Základních podmínek je několik a musí být splněny současně. Pojištění musí mít příslušný tarif; musí být uzavřeno na minimální dobu pěti let; smluvní doba musí končit nejdříve dovršením 60. roku věku pojištěného. Rizikové životní pojistky nejsou daňově zvýhodněny. Daňové výhody můžou přitom čerpat jak fyzické osoby hradící si pojistné ze svého (až 12.000.– Kč ročně), tak i zaměstnavatelé, kteří platí pojistné za své zaměstnance (až 8.000.– ročně, přičemž uspoří každopádně zároveň na sociálním

a zdravotním pojištění), a to i současně, podělí-li se o pojistné zaměstnanec se svým zaměstnavatelem.

Jak této poměrně nové možnosti zvýhodnění zaměstnavatelé využívají?

Ještě nedávno platily svým zaměstnancům životní pojištění převážně pouze zahraniční společnosti. V poslední době však trh zaznamenává vlnu ryze tuzemského zájmu o daňově zvýhodněné produkty životního pojištění, které se stávají součástí sociálního programu pro zaměstnance a tvoří tak významný stabilizační prvek v zaměstnavatelské politice firem.

Jaké životní pojištění může nabídnout vaše společnost?

Nemáte-li doposud svého „favorita“ mezi pojišťovnami, zkuste to u UNIQA pojišťovny. Naše společnost prodává několik produktů zapadajících do rámce daňového zvýhodnění. Nejnovějšími jsou celoživotní pojistné programy FORTAX a AKORD s garantovanou výší technické úrokové míry 4% ročně. FORTAX je spořicí program pro případ smrti či dožití s doplňkovým úrazovým pojištěním. AKORD lze charakterizovat jako variabilní program s pružnými pojistnými částkami, které lze během pojistné doby měnit podle aktuálních potřeb. U obou produktů se UNIQA zavazuje zprostit pojištěného od placení pojistného v případě vzniku jeho plné invalidity.

Při sjednávání kapitálového životního pojištění, což je oboustranný závazek zpravidla na dlouhá léta, se

Život
&
budoucnost

také vyplatí zkoumat finanční zdraví a stabilitu pojišťovny. UNIQA se v tomto směru může skutečně chlubit bonitními akcionáři, vysokým kapitálovým vybavením i odpovědnou a seriózní prací s rezervami, a v neposlední řadě kvalitním zajištěním. Má za sebou téměř devět let úspěšného působení na českém pojistném trhu; do poloviny loňského roku pod hlavičkou Česko-rakouská pojišťovna. Chcete-li se o hospodaření a výsledcích společnosti přesvědčit sami, nahlédněte do naší výroční zprávy (včetně výroku auditorské firmy k účetní závěrce) zveřejněné na www.uniqa.cz.


UNIQA

UNIQA pojišťovna, a. s.
Bělohorská 19, 160 12 Praha 6
tel.: 02/20 51 31 28-33,
fax: 02/20 51 31 34

www.uniqa.cz
infolinka: 0800 120 020

Česká pojišťovna

Produkty České pojišťovny jsou zcela srovnatelné se zahraničím

Jaká je vlastně hodnota lidského života? Lze vůbec něco takového vyčíslit? Mají výpočty a čísla právo vstupovat i na tak citlivá místa v lidských srdcích? Odchod některého z členů rodiny jen povrtuje, že peníze život nahradit nemohou. Dokážou však zajistit mnohé, co by si jinak rodina musela v budoucnosti odeprít. Na pojištění je proto třeba myslet dřív, než k životní tragédii dojde.

„Ideální pojistnou částkou je tři- až desetinásobek průměrného hrubého ročního platu, toto je však běžně spíše v zahraničí,“ tvrdí poradce náměstka pro životní pojištění Petr Poncar. U nás by měla pojistná částka životního pojištění dosahovat minimálně výše ročního hrubého příjmu nebo být vyšší, pokud se jedná o živatele rodiny. Uvážíme-li, že průměrný plat v loňském roce dosáhl částky 14 642 Kč, měla by se pro takový příjem výše životní pojistky pohybovat od asi 200 000 Kč výše. Produkty životního pojištění, jež nabízí Česká pojišťovna, jsou zcela srovnatelné se zahraničím. Český pojistný trh se ale od trhu Evropské unie výrazně liší. Pojistná ochrana u nás není příliš velká. „Smlouvy mnohdy zní na příliš nízké pojistné částky,“ dodává Poncar.

Odpověď na dotaz, kolik by vlastně mělo být v rodině životních pojistek, není prostá. Vždy bude záležet na tom, kdo je živatelem rodiny, tj. kdo přináší do rodiny nejvyšší příjmy. Právě ten by totiž měl být pojištěn na nejvyšší možnou částku, protože jeho smrtí by přišla rodina o podstatnou část svých příjmů, zatímco náklady se snížily nesrovnatelně méně. Samozřejmě by mělo být, aby partner živatele měl uzavřené úrazové pojištění, protože nejvíce úrazů se podle statistik stává v domácnosti a ve volném čase, a podle věku i důchodové pojištění. Dětem pak slouží Sdružené pojištění dětí, jež obsahuje kromě spoření na studium nebo základ do života zajištění pro případ-

nou ztrátu rodiče, někdy doplněné o další úrazové pojištění.

Investice do životního pojištění je navíc bezpečná – jde o formu konzervativního uložení peněz. To proto, že pojišťovny se při investování svěřených prostředků řídí ještě přísnějšími pravidly, než tomu je u bank. Jejich základní kapitál proto musí dosahovat nejméně 60 milionů korun. Útvar státního dozoru nad pojištnictvím, který je součástí Ministerstva financí ČR, navíc přísně kontroluje, kam pojišťovny investují volné finanční prostředky a zda dodržují bezpečná pravidla investování.

Jedním z rozhodujících kritérií pro výběr pojišťovny je její schopnost kdykoli dostát závazkům vůči klientům. O důvěryhodnosti a finanční síle České pojišťovny jednoznačně vypovídají mezinárodní ratingová ohodnocení přidělená renomovanými agenturami Standard & Poor's a Fitch IBCA.

Těmito hodnoceními se Česká pojišťovna staví mezi přední domácí finanční instituce.

Na otázku, který produkt z nabídky České pojišťovny si vybrat, není jednoduché odpovědět. Každý člověk má různé potřeby a především jinou životní situaci. Pokud bychom však chtěli odpovědět opravdu obecně, dá se říci, že mladší lidé by měli dát přednost úrazovému, investičnímu nebo rizikovému životnímu pojištění, pro starší nad 35 let je vhodnější daňově zvýhodněné životní pojištění s cílem uložit dětem úspory pro vstup do života. Naopak lidem, kteří se blíží důchodovému věku, bude většinou vyhovovat důchodové pojištění, protože daňově uznatelné životní pojištění pro ně postupně ztrácí význam. Vhodná je samozřejmě i kombinace s penzijním připojištěním, kde je možnost využití státního příspěvku.



ČESKÁ POJIŠŤOVNA

Životní pojištění ČP

Životní pojištění ČP: finanční jistota, výnosy a daňové úlevy. Klienti, kteří uzavřou životní pojištění u České pojišťovny, mohou počítat s celou řadou výhod. Najednou totiž získají:

- finanční zabezpečení při nepředvídaných životních událostech, a to bez ohledu na délku trvání pojištění
- dlouhodobé bezpečné spoření se zajímavým zhodnocením vložených prostředků a možností ochrany proti inflaci
- úsporu na daních z příjmů

A co víc – nemusí se obávat, že své úspory dostanou až po mnoha letech pojištění. Česká pojišťovna totiž jako jediná na domácím trhu zavedla:

- možnost nakládat s uloženými penězi i během trvání pojištění prostřednictvím mezinárodní ČP Kreditní karty

Široká nabídka pojištění

Česká pojišťovna nabízí širokou škálu kapitálových, důchodových, rizikových a úrazových životních pojištění, z nichž si každý může vybrat to, které bude nejlépe odpovídat jeho potřebám a přáním. Z pojištění, kdy je klient nejen pojištěn, ale zároveň si i spoří, lze jmenovat například:

- kapitálové pojištění, a to i s pojištěním úrazu a zdraví
- pojištění bez zkoumání zdravotního stavu
- životní pojištění závažných onemocnění
- důchodové pojištění
- životní pojištění dětí a mládeže
- investiční životní pojištění

Kromě kapitálových životních pojištění si lze vybrat i z široké nabídky rizikových životních pojištění, která jsou vhodná, pokud klient spoří jinak, ale také kupříkladu pro zajištění úvěru či půjčky.

Daňové úlevy v životním pojištění

Daňové úlevy v životním pojištění jsou jedním z motivů klientů pro sjednání pojistky. Čím dříve se klienti rozhodnou pro uzavření nového pojištění nebo pro přepracování své stávající smlouvy, tím dříve budou moci daňové úspory čerpat.

Kolik lze ušetřit na daních

základ daně (Kč)		roční úspora na daních při měsíčním pojistném	
od	do	500 Kč	1000 Kč
0	109 200	900	1800
109 200	218 400	1200	2400
218 400	331 200	1500	3000
331 200 a více		1920	3840

Životní pojištění České pojišťovny neznamená jen krytí rizika, ale také:

- investici, která se v každém případě vyplatí
- jistotu bezpečně uložených finančních prostředků
- zabezpečení rodiny pevně stanovenou částkou
- jistotu zhodnocení vložených prostředků
- jistotu finančního zabezpečení na dobu, kdy příjem neodpovídá životnímu standardu
- okamžitou úsporu na daních

Další informace o všech produktech České pojišťovny vám ochotně sdělíme ve všech kontaktních místech České pojišťovny, prostřednictvím pojišťovacích poradců a také na bezplatné lince informačního servisu ČP 0800 133 666, nebo na www.cpoj.cz.

„Životní pojištění patří nyní k nejvýhodnějším investicím,“ říká obchodní náměstek České pojišťovny Roman Stupka

Zhodnotit svou investici ročně o dvacet, třicet procent, to může být pro mnohého z nás při současných klesajících úrokových sazbách v bankách nepředstavitelný sen. A přece tento sen není tak nedosažitelný, jak by se mohlo zdát: stačí zkombinovat výhody, které v současnosti přináší životní pojištění a penzijní připojištění.



„Mnoho lidí si to dobře uvědomuje, a proto zejména zájem o životní pojištění, které se loni stalo daňově odečitatelnou položkou, prudce roste,“ potvrzuje Roman Stupka, náměstek pro obchod a marketing České pojišťovny a.s.

Můžete to doložit čísly?

Zavedení daňových úlev pro životní pojištění se stalo pro klienty opravdu velkým lákadlem – a není se čemu divit. Vždyť lze takto ročně při dvanáctitisícové investici získat – kromě obvyklých výhod životního pojištění – ještě až 3840 korun od státu jako daňovou úsporu. Díky možnosti daňových úlev kupříkladu zřetelně vzrostla i průměrná částka, kterou naši klienti na životní pojištění pravidelně spoří. Potvrdil se fakt, že Česká pojišťovna je jedničkou na trhu životního pojištění – sedm z deseti smluv na životní či důchodové pojištění uzavřených v ČR spravuje Česká pojišťovna.

Co kromě daňových výhod – podle vás – vzbudilo zájem o životní pojištění?

Obliba životního pojištění pramení z toho, že představuje výhodnou a přitom bezpečnou formu investování peněz. V současné době, kdy se roční úrokové sazby v bankách běžně pohybují jen kolem 3 procent, je kapitálové životní pojištění jedním z nejvýhodnějších investičních nástrojů. Zaručený roční výnos, který je započítán už v ceně pojištění, dosahuje minimálně 3 procent, k tomu však navíc přistupují podíly na zisku, jež Česká pojišťovna každoročně přispívá svým klientům a které celkový výnos zvyšují o další procenta. A samozřejmě i na daňovou úsporu se lze dívat jako na formu výnosu.

Zájemci však mají k dispozici i jiné státem zvýhodněné možnosti ukládání peněz, například penzijní připojištění či stavební spoření, kde stát rovněž přispívá. Kterou z těchto investičních forem byste klientům poradil vy?

Univerzální radu asi poskytnout nelze, vždy závisí na konkrétních individuálních potřebách jednotlivce. Pokud někdo spoří třeba kvůli tomu, aby získal úvěr na bytové po-

treby, přijde mu vhod stavební spoření. Jestliže ukládá peníze pro to, aby si zajistil slušnou finanční rezervu na pozdější roky, zvolí spíše životní pojištění nebo penzijní připojištění. Osobně bych pak preferoval kombinaci životní pojistky a vkladů do penzijního fondu. Také na spoření u penzijního fondu se totiž při měsíčních úložkách vyšších než 500 korun vztahuje daňová úleva, a spolu s pevným příspěvkem od státu tak lze při kombinaci s kapitálovým životním pojištěním získat za rok až téměř 8000 Kč.

Bude-li například někdo ukládat 1000 Kč měsíčně na životní pojištění a stejnou částku do penzijního fondu, získá tak – v závislosti na míře zdanění svého příjmu – 2850 až 5910 Kč jako úsporu na daních. Výnos z jeho investice tak dohromady s výnosem připsaným pojišťovnou a penzijním fondem může překročit 30 procent ročně. Sotva lze v současnosti na domácím trhu najít výhodnější způsob dlouhodobého a bezpečného uložení peněz.

Vyplatí se životní pojištění i tomu, kdo nemůže získat daňové úlevy kupříkladu proto, že mu smlouva skončí před zákonem stanovenou šedesátkou věku?

Smlouvy, které podmínky pro přiznání daňových úlev nespĺňují, lze v mnoha případech snadno přepracovat tak, aby klient mohl ušetřit – například prodloužením sjednané pojistné doby. Ale i bez daňových úlev

je kapitálové životní pojištění z hlediska výnosů velmi zajímavé.

Pohyblivá složka výnosu – tedy to, co klient získá nad rámec garantované úrokové míry – závisí na zvoleném typu pojištění a mění se pochopitelně i rok od roku podle vývoje na domácích i zahraničních finančních trzích. Třeba za rok 1999 činilo celkové zhodnocení životních pojištění České pojišťovny až 11,9 procenta, v roce 2000 pak 8,5 procenta a roku 2001, i přes výrazný pokles úrokových sazeb na peněžním trhu, to bylo až 7,5 procenta.

Je však potřeba říci, že na rozdíl kupříkladu od bankovních vkladů není u kapitálových životních pojištění zhodnocována celá klientem vložená částka, ale jen takzvaná spořicí složka. Část pojistného je totiž určena na krytí rizikových složek pojištění, tedy především na pojištění pro případ smrti, závažných onemocnění či invalidity. I přesto je ale pro klienta životní pojištění jako forma dlouhodobého spoření velice výhodné.

Lze si peníze vložené do životního pojištění vybrat i během trvání pojistné smlouvy?

Ano, u České pojišťovny to možné je. Česká pojišťovna totiž jako jediná u nás nabízí, ve spolupráci se svou dceřinou společností eBanka, možnost získat k životnímu pojištění mezinárodní platební kartu typu Maestro, s níž je spojen úvěrový limit ve výši 8000 až 150 000 korun. Hodnoty na-

spořené peněz tak lze využívat už během trvání pojištění – prostřednictvím karty lze doma nebo kdekoli na světě platit za zboží či služby přímo u obchodníků, nebo vybrat peníze z bankomatů.

Mění se v poslední době přístup lidí k životnímu pojištění?

Určitě ano, na rozdíl od minula si lidé čím dál víc uvědomují, že jim stát ve stáří nebude schopen zajistit odpovídající životní úroveň a že se o své finanční zabezpečení musí postarat především sami. To platí pro každého z nás a zvláště pro lidi se středními a vyššími příjmy, jimž při přechodu z aktivního zaměstnání do důchodu hrozí prudký propad životní úrovně, protože důchod od státu jim zabezpečí jen zhruba čtvrtinu až pětinu předchozího příjmu. Tomu je třeba se bránit již v produktivním věku, našťastí investičních možností je už dnes řada a životní pojištění je rozhodně jednou z nich. Životní pojištění však není jen spoření, je to zejména finanční ochrana pro případ nepředvídaných událostí. Nikdy nevíme, co se mi může stát, a i když životní pojištění nezaručí, že k nepříjemné události nedojde, je tu od toho, aby mě nebo mé blízké v takových případech zabezpečilo alespoň finančně. I v této oblasti se přitom našťastí postoj lidí mění – k vyšší odpovědnosti.

ROZDÍL JE V POJISTCE

DO ŽIVOTNÍHO POJIŠTĚNÍ A PENZIJNÍHO PŘIPOJIŠTĚNÍ

LZE VKLÁDAT PENÍZE JAKO DO JAKÉKOLIV SPOŘITELNY

VAŠE PENÍZE JSOU BEZPEČNĚ ULOŽENÉ A ZHODNOCUJÍ SE

a navíc:

- krytí životních rizik a finančních rezerv pro neočekávané události
- zabezpečení dětí v rodině, a to i pro případ ztráty rodiče
- přístup ke svým penězům již v průběhu trvání smlouvy
- státní podpora v podobě finančního příspěvku nebo úlev na daních

NĚKDO MÁ A NĚKDO NEMÁ

☎ nonstop 0800 133 666, www.cpoj.cz

Životní pojištění České pojišťovny můžete uzavřít i na pobočkách České pošty.



ČESKÁ POJIŠŤOVNA

